

Gestaltung und Ausstattung von Müllplätzen

Die Außenanlage einer Immobilie sind die Visitenkarte des Unternehmens.

Attraktiv angelegt, sauber und verschlossen, zugleich auch modern, umwelt- und benutzerfreundlich sorgt der Müllplatz für eine deutliche Aufwertung der Wohnanlage.

Mit unseren Müllschleusen steht Ihnen dafür ein ideales Produkt zur Verfügung.

Empfehlenswert ist eine Erweiterung der Standplätze um sogenannte **Universalboxen**.

Diese werden zum Sammeln von Abfällen genutzt, welche nicht verursachergerecht abgerechnet werden sollen (z.B. Wertstoffe/DSD, Papier, Bioabfall etc.). Das Öffnen der Einwurfdeckel erfolgt dabei über das Zugangssystem der Müllschleuse (Transponder-Leser). Das bedeutet, dass nur die berechtigten Nutzer der Müllschleuse ebenfalls die Universalboxen öffnen dürfen – fremde Personen haben keinen Zugang.

Mit dem gleichen Transponder können übrigens auch weitere Zugänge (Haustür, Schranke, Tiefgarage, Tor zum Müllplatz, Funktionsräume usw.) geregelt werden.

Einige Möglichkeiten der Gestaltung und Ausstattung von Müllplätzen ...



Ausstattungsvarianten

Beton – Oberflächen

Neue Boxen werden mit den Oberflächen Leinekiesel oder Sichtbeton als Standard geliefert.



Leinekiesel



Sichtbeton

Weitere Oberflächen sind optional möglich.



Weserkiesel



Bayrisch grün



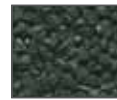
Sandstrahleffekt



Waschgranit



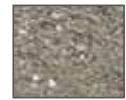
Quarkiesel



Schwarzer Basalt



Roter Basalt



Besenstricheffekt

Metall – Oberflächen

Die Klappen und Türen der Boxen bestehen aus Edelstahl bzw. verzinktem Stahlblech (modellabhängig), die zwei Einwurfschächte der Schleusenklappen aus Aluminium.



RAL 7016 Anthrazitgrau



RAL 6005 Moosgrün

Farbige Varianten sind optional möglich. (siehe Beispiele).



RAL 9010
Reinweiß



RAL 1013
Perlweiß



RAL 1021
Kadmiumgelb



RAL 5010
Enzianblau



RAL 6005
Moosgrün



RAL 8017
Schokoladenbraun



RAL 7016
Anthrazitgrau



RAL 9011
Graphitschwarz

Einwurfschächte

Für beide Einwurfschächte sind unterschiedliche Größen wählbar:
- kleiner Schacht (rechts): 10 optional 5
- großer Schacht (links): 20 optional 15 oder 10



Schlossvarianten

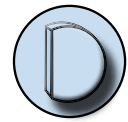
Die Öffnung der Müllschleuse zur Behälterentleerung ist mittels Dreikant-, Profilzylinder- oder Halbmondschlüssel möglich.



Dreikant
zusätzliches Vorhängeschloss mgl.



Profilzylinder



Halbmond
zusätzliches Vorhängeschloss mgl.

Bildschirm und drucktechnisch bedingte Farbabweichungen sind möglich. Änderungen im Sinne des technischen Fortschritts sind vorbehalten.

invisio GmbH

info@invisio.de

Hauptstr. 48
38530 Didderse
Tel.: 0 53 73 – 92 40 77 77
Fax.: 0 53 73 – 92 40 77 22

Bornaer Str. 205
09114 Chemnitz
Tel.: 03 71 – 4 74 20 71
Fax.: 03 71 – 4 74 20 72